

ФОРМА

графического описания местоположения границ населённых пунктов,
территориальных зон, особо охраняемых природных территорий,
зон с особыми условиями использования территорий

ОПИСАНИЕ МЕСТОПОЛОЖЕНИЯ ГРАНИЦ¹

Территориальная зона Ж1

(наименование объекта местоположение границ, которого описано (далее - объект)

"Зона застройки индивидуальными жилыми домами и малоэтажными жилыми домами"

Раздел 1

Сведения об объекте		
№ п/п	Характеристики объекта	Описание характеристик
1	2	3
1.	Местоположение объекта ²	Самарская область, Сергиевский район, сельское поселение Красносельское, поселок Ровный
2.	Площадь объекта +/- величина погрешности определения площади (Р +/- Дельта Р) ³	323280±199 кв.м
3.	Иные характеристики объекта ⁴	

Раздел 2

Сведения о местоположении границ объекта ⁵					
1. Система координат: МСК-63					
2. Сведения о характерных точках границ объекта					
Обозначение характерных точек границ	Координаты, м		Метод определения координат характерной точки ⁶	Средняя квадратическая погрешность положения характерной точки (Мт), м	Описание ⁷ обозначения точки (при наличии)
	X	Y			
1	2	3	4	5	6
1	475360.68	2224425.53	Картометрический метод	0.1	-
2	475429.38	2224477.67	Картометрический метод	0.1	-
3	475556.50	2224564.14	Картометрический метод	0.1	-
4	475601.31	2224603.05	Картометрический метод	0.1	-
5	475685.00	2224674.20	Картометрический метод	0.1	-
6	475721.32	2224707.20	Картометрический метод	0.1	-
7	475683.22	2224739.95	Картометрический метод	0.1	-
8	475666.37	2224754.46	Картометрический метод	0.1	-
9	475662.59	2224757.68	Картометрический метод	0.1	-
10	475661.14	2224758.93	Картометрический метод	0.1	-
11	475653.26	2224765.64	Картометрический метод	0.1	-
12	475628.32	2224786.89	Картометрический метод	0.1	-
13	475616.93	2224796.57	Картометрический метод	0.1	-
14	475591.70	2224818.06	Картометрический метод	0.1	-
15	475574.45	2224832.80	Картометрический метод	0.1	-
16	475577.23	2224836.36	Картометрический метод	0.1	-
17	475565.12	2224846.65	Картометрический метод	0.1	-
18	475562.38	2224843.98	Картометрический метод	0.1	-
19	475561.91	2224843.52	Картометрический метод	0.1	-
20	475558.91	2224846.09	Картометрический метод	0.1	-
21	475560.25	2224847.45	Картометрический метод	0.1	-
22	475563.13	2224850.37	Картометрический метод	0.1	-
23	475548.01	2224859.81	Картометрический метод	0.1	-
24	475543.96	2224862.34	Картометрический метод	0.1	-
25	475547.04	2224866.52	Картометрический метод	0.1	-
26	475533.06	2224877.98	Картометрический метод	0.1	-
27	475535.39	2224881.10	Картометрический метод	0.1	-
28	475518.72	2224892.23	Картометрический метод	0.1	-
29	475511.29	2224899.34	Картометрический метод	0.1	-
30	475508.52	2224901.97	Картометрический метод	0.1	-
31	475501.59	2224895.14	Картометрический метод	0.1	-
32	475487.58	2224907.18	Картометрический метод	0.1	-
33	475438.43	2224949.53	Картометрический метод	0.1	-
34	475439.62	2224950.76	Картометрический метод	0.1	-
35	475383.16	2224997.80	Картометрический метод	0.1	-
36	475373.77	2225005.13	Картометрический метод	0.1	-
37	475374.27	2225005.67	Картометрический метод	0.1	-
38	475376.02	2225007.58	Картометрический метод	0.1	-
39	475364.17	2225019.37	Картометрический метод	0.1	-
40	475361.15	2225015.98	Картометрический метод	0.1	-
41	475357.48	2225019.13	Картометрический метод	0.1	-
42	475347.62	2225027.62	Картометрический метод	0.1	-
43	475350.02	2225030.18	Картометрический метод	0.1	-
44	475351.78	2225032.05	Картометрический метод	0.1	-
45	475343.20	2225038.91	Картометрический метод	0.1	-
46	475342.49	2225039.48	Картометрический метод	0.1	-
47	475338.36	2225035.42	Картометрический метод	0.1	-
48	475326.66	2225045.30	Картометрический метод	0.1	-
49	475332.60	2225050.48	Картометрический метод	0.1	-
50	475335.93	2225053.72	Картометрический метод	0.1	-
51	475333.66	2225056.09	Картометрический метод	0.1	-
52	475330.86	2225059.02	Картометрический метод	0.1	-
53	475335.13	2225064.28	Картометрический метод	0.1	-
54	475327.82	2225070.76	Картометрический метод	0.1	-
55	475322.91	2225066.39	Картометрический метод	0.1	-
56	475314.53	2225074.50	Картометрический метод	0.1	-
57	475309.87	2225079.00	Картометрический метод	0.1	-
58	475303.86	2225073.32	Картометрический метод	0.1	-
59	475301.96	2225075.39	Картометрический метод	0.1	-
60	475299.77	2225077.78	Картометрический метод	0.1	-
61	475302.20	2225080.22	Картометрический метод	0.1	-
62	475299.13	2225082.30	Картометрический метод	0.1	-
63	475290.86	2225087.90	Картометрический метод	0.1	-
64	475290.73	2225087.79	Картометрический метод	0.1	-
65	475290.48	2225088.05	Картометрический метод	0.1	-
66	475289.74	2225087.32	Картометрический метод	0.1	-
67	475289.94	2225087.11	Картометрический метод	0.1	-
68	475284.98	2225082.89	Картометрический метод	0.1	-
69	475284.75	2225083.14	Картометрический метод	0.1	-
70	475284.02	2225082.41	Картометрический метод	0.1	-
71	475284.19	2225082.21	Картометрический метод	0.1	-
72	475283.90	2225081.96	Картометрический метод	0.1	-
73	475282.63	2225080.89	Картометрический метод	0.1	-
74	475284.74	2225076.67	Картометрический метод	0.1	-
75	475268.29	2225059.63	Картометрический метод	0.1	-
76	475265.62	2225056.87	Картометрический метод	0.1	-
77	475273.64	2225049.62	Картометрический метод	0.1	-
78	475284.61	2225041.10	Картометрический метод	0.1	-
79	475288.69	2225036.39	Картометрический метод	0.1	-
80	475292.13	2225033.71	Картометрический метод	0.1	-

Сведения о местоположении границ объекта ⁵					
1. Система координат: МСК-63					
2. Сведения о характерных точках границ объекта					
Обозначение характерных точек границ	Координаты, м		Метод определения координат характерной точки ⁶	Средняя квадратическая погрешность положения характерной точки (Мт), м	Описание ⁷ обозначения точки (при наличии)
	X	Y			
1	2	3	4	5	6
81	475310.41	2225021.79	Картометрический метод	0.1	-
82	475304.79	2224945.25	Картометрический метод	0.1	-
83	475414.69	2224821.84	Картометрический метод	0.1	-
84	475369.86	2224764.10	Картометрический метод	0.1	-
85	475297.08	2224846.77	Картометрический метод	0.1	-
86	475299.37	2224877.94	Картометрический метод	0.1	-
87	475287.78	2224867.79	Картометрический метод	0.1	-
88	475283.14	2224863.31	Картометрический метод	0.1	-
89	475182.40	2224775.52	Картометрический метод	0.1	-
90	475086.27	2224886.71	Картометрический метод	0.1	-
91	475082.01	2224882.98	Картометрический метод	0.1	-
92	475022.18	2224831.84	Картометрический метод	0.1	-
93	475019.12	2224836.96	Картометрический метод	0.1	-
94	475017.58	2224836.04	Картометрический метод	0.1	-
95	475011.32	2224832.29	Картометрический метод	0.1	-
96	475014.11	2224827.61	Картометрический метод	0.1	-
97	475015.24	2224825.70	Картометрический метод	0.1	-
98	474991.80	2224804.93	Картометрический метод	0.1	-
99	474986.21	2224799.98	Картометрический метод	0.1	-
100	475139.02	2224621.58	Картометрический метод	0.1	-
101	475237.72	2224560.50	Картометрический метод	0.1	-
1	475360.68	2224425.53	Картометрический метод	0.1	-
102	475006.65	2224788.91	Картометрический метод	0.1	-
103	475006.50	2224788.92	Картометрический метод	0.1	-
104	475006.36	2224788.93	Картометрический метод	0.1	-
105	475006.22	2224788.97	Картометрический метод	0.1	-
106	475006.09	2224789.02	Картометрический метод	0.1	-
107	475005.95	2224789.10	Картометрический метод	0.1	-
108	475005.83	2224789.20	Картометрический метод	0.1	-
109	475005.73	2224789.30	Картометрический метод	0.1	-
110	475005.64	2224789.41	Картометрический метод	0.1	-
111	475005.57	2224789.54	Картометрический метод	0.1	-
112	475005.52	2224789.67	Картометрический метод	0.1	-
113	475005.47	2224789.82	Картометрический метод	0.1	-
114	475005.45	2224789.96	Картометрический метод	0.1	-
115	475005.45	2224790.11	Картометрический метод	0.1	-
116	475005.47	2224790.26	Картометрический метод	0.1	-
117	475005.52	2224790.40	Картометрический метод	0.1	-
118	475005.57	2224790.54	Картометрический метод	0.1	-
119	475005.64	2224790.66	Картометрический метод	0.1	-
120	475005.73	2224790.79	Картометрический метод	0.1	-
121	475005.84	2224790.90	Картометрический метод	0.1	-
122	475005.96	2224790.98	Картометрический метод	0.1	-
123	475006.08	2224791.05	Картометрический метод	0.1	-
124	475006.22	2224791.11	Картометрический метод	0.1	-
125	475006.36	2224791.15	Картометрический метод	0.1	-
126	475006.85	2224791.24	Картометрический метод	0.1	-
127	475012.87	2224792.42	Картометрический метод	0.1	-
128	475013.02	2224792.43	Картометрический метод	0.1	-
129	475013.17	2224792.43	Картометрический метод	0.1	-
130	475013.31	2224792.42	Картометрический метод	0.1	-
131	475013.45	2224792.37	Картометрический метод	0.1	-
132	475013.59	2224792.31	Картометрический метод	0.1	-
133	475013.72	2224792.23	Картометрический метод	0.1	-
134	475013.83	2224792.14	Картометрический метод	0.1	-
135	475013.93	2224792.04	Картометрический метод	0.1	-
136	475014.03	2224791.92	Картометрический метод	0.1	-
137	475014.09	2224791.78	Картометрический метод	0.1	-
138	475014.14	2224791.64	Картометрический метод	0.1	-
139	475014.18	2224791.50	Картометрический метод	0.1	-
140	475014.19	2224791.35	Картометрический метод	0.1	-
141	475014.20	2224791.21	Картометрический метод	0.1	-
142	475014.17	2224791.06	Картометрический метод	0.1	-
143	475012.75	2224790.09	Картометрический метод	0.1	-
144	475008.99	2224789.36	Картометрический метод	0.1	-
145	475006.80	2224788.93	Картометрический метод	0.1	-
102	475006.65	2224788.91	Картометрический метод	0.1	-
146	475037.59	2224901.96	Картометрический метод	0.1	-
147	475071.66	2224931.14	Картометрический метод	0.1	-
148	475096.64	2224951.85	Картометрический метод	0.1	-
149	475099.43	2224955.06	Картометрический метод	0.1	-
150	475101.34	2224956.94	Картометрический метод	0.1	-
151	475100.82	2224957.47	Картометрический метод	0.1	-
152	475096.61	2224961.68	Картометрический метод	0.1	-
153	475095.11	2224963.18	Картометрический метод	0.1	-
154	475087.14	2224971.17	Картометрический метод	0.1	-
155	475092.02	2224975.44	Картометрический метод	0.1	-
156	475105.38	2224963.85	Картометрический метод	0.1	-

Сведения о местоположении границ объекта ⁵					
1. Система координат: МСК-63					
2. Сведения о характерных точках границ объекта					
Обозначение характерных точек границ	Координаты, м		Метод определения координат характерной точки ⁶	Средняя квадратическая погрешность положения характерной точки (Мт), м	Описание ⁷ обозначения точки (при наличии)
	Х	У			
1	2	3	4	5	6
157	475107.48	2224962.02	Картометрический метод	0.1	-
158	475117.52	2224972.21	Картометрический метод	0.1	-
159	475129.28	2224984.13	Картометрический метод	0.1	-
160	475115.75	2224996.07	Картометрический метод	0.1	-
161	475124.82	2225003.96	Картометрический метод	0.1	-
162	475129.49	2225000.01	Картометрический метод	0.1	-
163	475130.30	2224999.33	Картометрический метод	0.1	-
164	475134.37	2224995.88	Картометрический метод	0.1	-
165	475136.14	2224994.38	Картометрический метод	0.1	-
166	475138.24	2224996.23	Картометрический метод	0.1	-
167	475149.07	2225005.77	Картометрический метод	0.1	-
168	475152.05	2225008.64	Картометрический метод	0.1	-
169	475158.74	2225017.00	Картометрический метод	0.1	-
170	475154.66	2225021.01	Картометрический метод	0.1	-
171	475151.70	2225018.50	Картометрический метод	0.1	-
172	475146.38	2225022.71	Картометрический метод	0.1	-
173	475149.99	2225025.85	Картометрический метод	0.1	-
174	475151.58	2225024.63	Картометрический метод	0.1	-
175	475151.43	2225024.47	Картометрический метод	0.1	-
176	475151.29	2225024.32	Картометрический метод	0.1	-
177	475152.06	2225023.60	Картометрический метод	0.1	-
178	475152.78	2225024.36	Картометрический метод	0.1	-
179	475152.62	2225024.52	Картометрический метод	0.1	-
180	475154.75	2225027.00	Картометрический метод	0.1	-
181	475155.93	2225028.38	Картометрический метод	0.1	-
182	475156.06	2225028.25	Картометрический метод	0.1	-
183	475156.78	2225029.01	Картометрический метод	0.1	-
184	475156.61	2225029.18	Картометрический метод	0.1	-
185	475160.94	2225034.23	Картометрический метод	0.1	-
186	475164.81	2225038.74	Картометрический метод	0.1	-
187	475177.00	2225049.35	Картометрический метод	0.1	-
188	475183.24	2225054.77	Картометрический метод	0.1	-
189	475184.75	2225056.08	Картометрический метод	0.1	-
190	475189.86	2225060.49	Картометрический метод	0.1	-
191	475192.92	2225058.22	Картометрический метод	0.1	-
192	475194.24	2225060.00	Картометрический метод	0.1	-
193	475201.85	2225070.29	Картометрический метод	0.1	-
194	475201.61	2225070.45	Картометрический метод	0.1	-
195	475201.49	2225070.54	Картометрический метод	0.1	-
196	475204.45	2225073.10	Картометрический метод	0.1	-
197	475222.87	2225089.02	Картометрический метод	0.1	-
198	475226.23	2225085.57	Картометрический метод	0.1	-
199	475227.51	2225084.26	Картометрический метод	0.1	-
200	475228.06	2225084.79	Картометрический метод	0.1	-
201	475250.82	2225106.73	Картометрический метод	0.1	-
202	475254.10	2225110.40	Картометрический метод	0.1	-
203	475251.26	2225113.08	Картометрический метод	0.1	-
204	475259.03	2225119.47	Картометрический метод	0.1	-
205	475251.19	2225127.05	Картометрический метод	0.1	-
206	475279.94	2225155.99	Картометрический метод	0.1	-
207	475147.15	2225281.52	Картометрический метод	0.1	-
208	475131.30	2225296.50	Картометрический метод	0.1	-
209	475043.19	2225206.49	Картометрический метод	0.1	-
210	475017.72	2225181.69	Картометрический метод	0.1	-
211	475026.56	2225168.06	Картометрический метод	0.1	-
212	475028.31	2225163.28	Картометрический метод	0.1	-
213	475028.80	2225143.28	Картометрический метод	0.1	-
214	475021.75	2225116.64	Картометрический метод	0.1	-
215	475002.86	2225079.39	Картометрический метод	0.1	-
216	474969.87	2225044.61	Картометрический метод	0.1	-
217	474947.33	2225031.52	Картометрический метод	0.1	-
218	474930.13	2225028.34	Картометрический метод	0.1	-
219	474893.26	2225020.36	Картометрический метод	0.1	-
220	474931.50	2224945.36	Картометрический метод	0.1	-
221	474947.38	2224952.94	Картометрический метод	0.1	-
222	474970.41	2224930.17	Картометрический метод	0.1	-
223	474975.50	2224935.09	Картометрический метод	0.1	-
224	474981.31	2224940.71	Картометрический метод	0.1	-
225	475018.92	2224911.99	Картометрический метод	0.1	-
226	475023.86	2224916.20	Картометрический метод	0.1	-
146	475037.59	2224901.96	Картометрический метод	0.1	-
227	475805.46	2224716.19	Картометрический метод	0.1	-
228	475832.83	2224738.85	Картометрический метод	0.1	-
229	475865.43	2224765.83	Картометрический метод	0.1	-
230	475538.12	2225044.66	Картометрический метод	0.1	-
231	475614.76	2225139.47	Картометрический метод	0.1	-
232	475523.24	2225217.31	Картометрический метод	0.1	-
233	475488.75	2225181.14	Картометрический метод	0.1	-
234	475483.10	2225175.22	Картометрический метод	0.1	-

Сведения о местоположении границ объекта ⁵					
1. Система координат: МСК-63					
2. Сведения о характерных точках границ объекта					
Обозначение характерных точек границ	Координаты, м		Метод определения координат характерной точки ⁶	Средняя квадратическая погрешность положения характерной точки (Мт), м	Описание ⁷ обозначения точки (при наличии)
	Х	У			
1	2	3	4	5	6
235	475482.39	2225174.55	Картометрический метод	0.1	-
236	475465.95	2225157.44	Картометрический метод	0.1	-
237	475440.11	2225130.46	Картометрический метод	0.1	-
238	475443.66	2225126.79	Картометрический метод	0.1	-
239	475428.70	2225113.63	Картометрический метод	0.1	-
240	475411.03	2225098.10	Картометрический метод	0.1	-
241	475386.92	2225076.90	Картометрический метод	0.1	-
242	475391.02	2225073.43	Картометрический метод	0.1	-
243	475428.23	2225041.41	Картометрический метод	0.1	-
244	475433.36	2225036.33	Картометрический метод	0.1	-
245	475441.94	2225029.49	Картометрический метод	0.1	-
246	475443.93	2225027.91	Картометрический метод	0.1	-
247	475475.80	2225000.49	Картометрический метод	0.1	-
248	475482.49	2224994.73	Картометрический метод	0.1	-
249	475527.03	2224956.36	Картометрический метод	0.1	-
250	475524.06	2224953.06	Картометрический метод	0.1	-
251	475533.92	2224944.65	Картометрический метод	0.1	-
252	475621.49	2224869.99	Картометрический метод	0.1	-
253	475624.26	2224873.09	Картометрический метод	0.1	-
254	475637.48	2224864.23	Картометрический метод	0.1	-
255	475674.25	2224831.55	Картометрический метод	0.1	-
256	475677.20	2224828.93	Картометрический метод	0.1	-
257	475702.08	2224806.83	Картометрический метод	0.1	-
258	475750.79	2224765.02	Картометрический метод	0.1	-
259	475761.37	2224755.93	Картометрический метод	0.1	-
260	475796.17	2224724.24	Картометрический метод	0.1	-
227	475805.46	2224716.19	Картометрический метод	0.1	-

Раздел 3

Сведения о местоположении изменённых (уточнённых) границ объекта⁸

1. Система координат _____ –

2. Сведения о характерных точках границ объекта

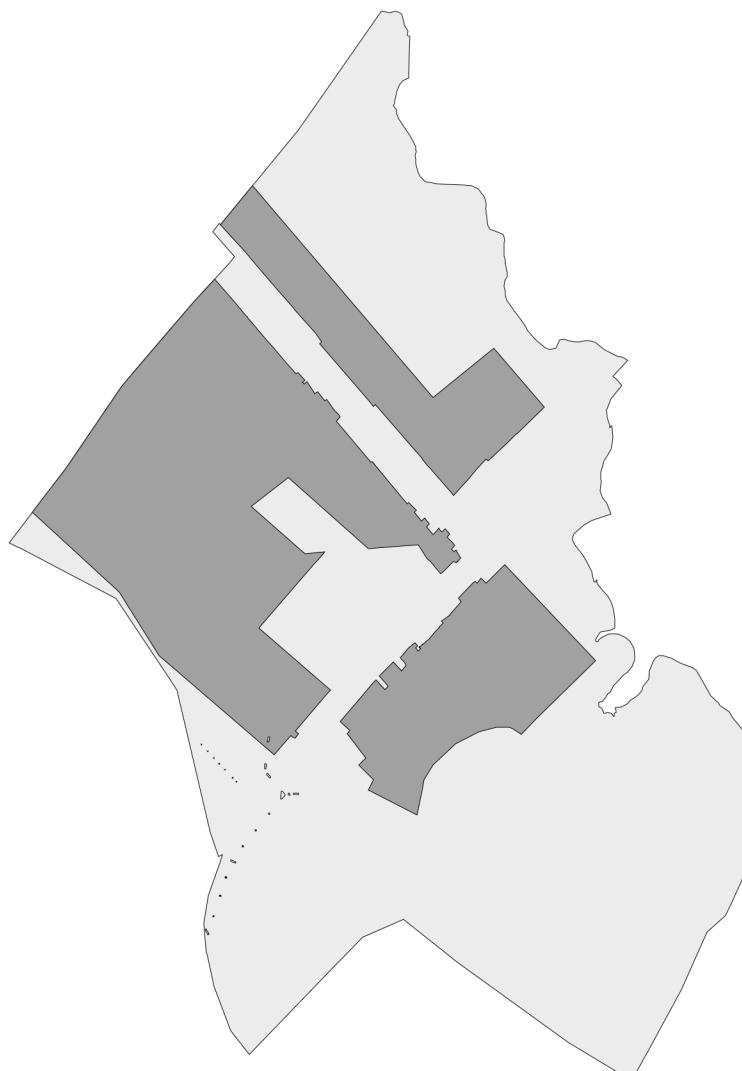
Обозначение характерных точек границ	Существующие координаты, м		Изменённые (уточнённые) координаты, м		Метод определения координат характерной точки	Средняя квадратиче- ская погреш- ность положе- ния характерн ой точки (Mt), м	Описание обозначения точки на местности (при наличии)
	X	Y	X	Y			
1	2	3	4	5	6	7	8
–							
					-	-	-

3. Сведения о характерных точках части (частей) границы объекта

Обозначение характерных точек границ	Существующие координаты, м		Изменённые (уточнённые) координаты, м		Метод определения координат характерной точки	Средняя квадратиче- ская погреш- ность положе- ния характерн ой точки (Mt), м	Описание обозначения точки на местности (при наличии)
	X	Y	X	Y			
1	2	3	4	5	6	7	8
Часть № -							
					-	-	-

Раздел 4

План границ объекта⁹



Масштаб: в 1 см - 117 м

Территориальная зона Ж1

Используемые условные знаки и обозначения:



Граница населенного пункта



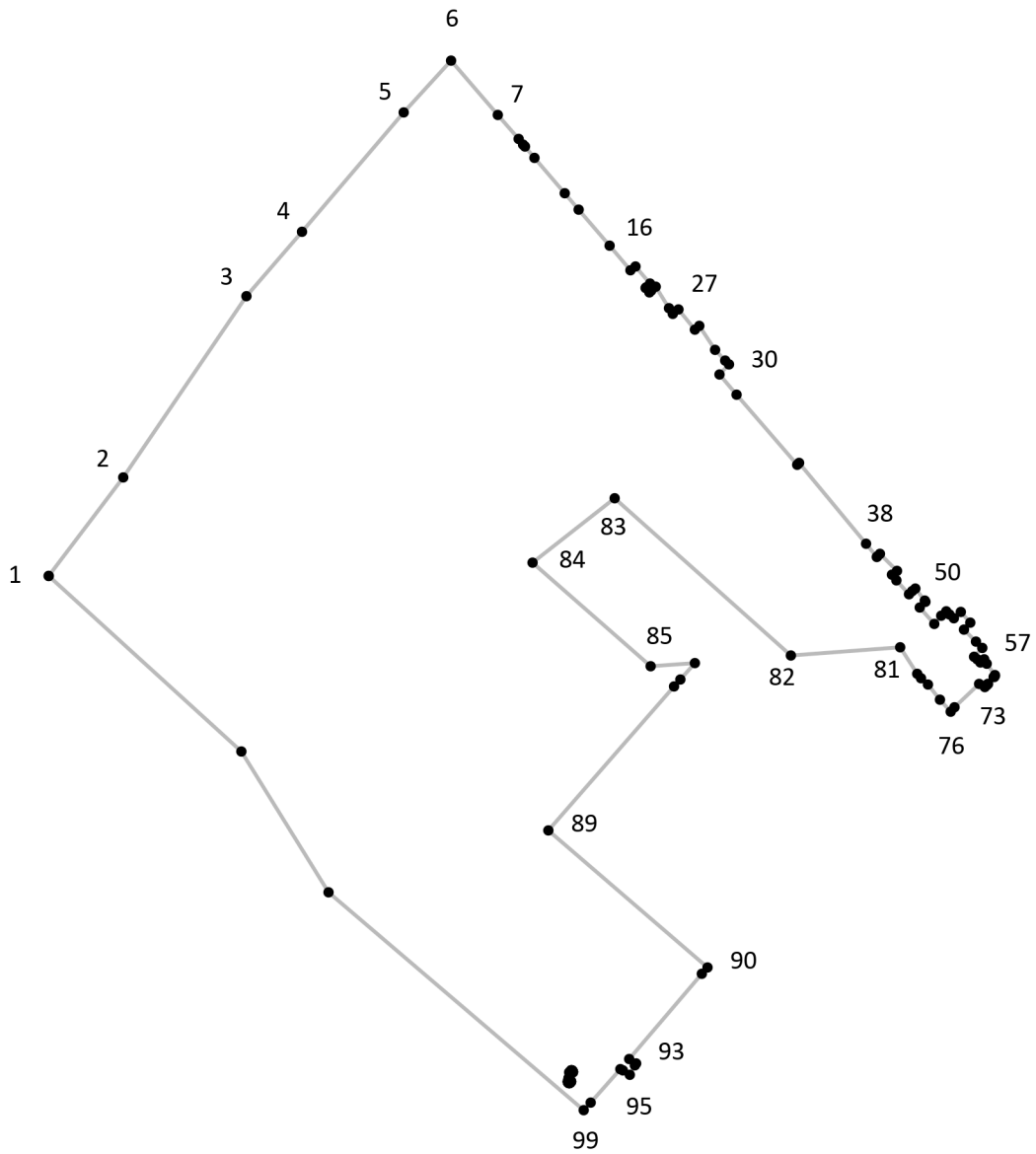
Граница территориальной зоны

Подпись _____ Дата «__» _____ 20__ г.

Место для оттиска печати лица, составившего описание местоположения границ объекта

Раздел 4

План границ объекта⁹



Масштаб: в 1 см - 52 м

Территориальная зона Ж1, часть 1

Используемые условные знаки и обозначения:



Граница территориальной зоны



Поворотная точка

13

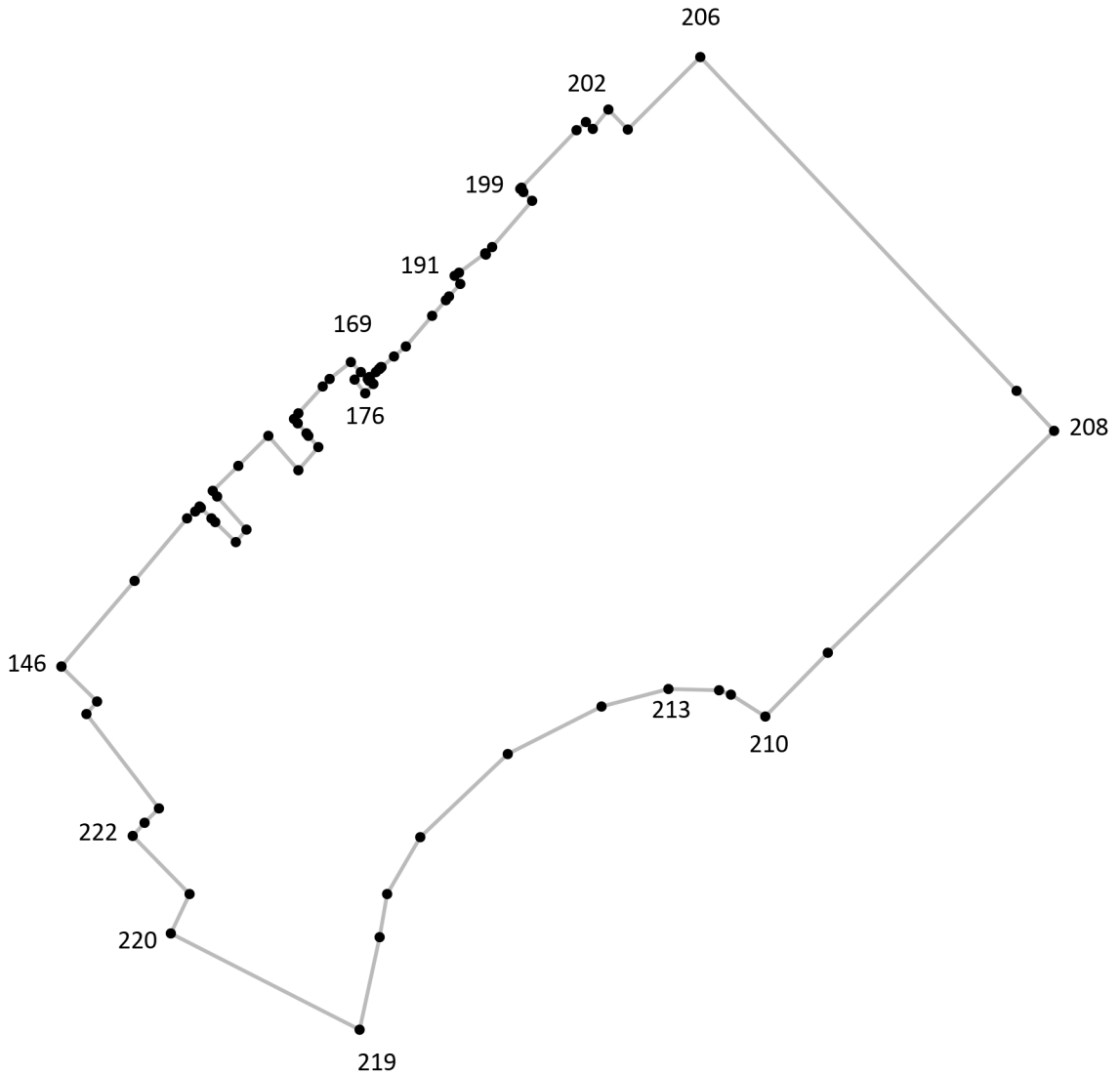
Подпись точки

Подпись _____ Дата «__» _____ 20__ г.

Место для оттиска печати лица, составившего описание местоположения границ объекта

Раздел 4

План границ объекта⁹



Масштаб: в 1 см - 29 м

Территориальная зона Ж1, часть 2

Используемые условные знаки и обозначения:



Граница территориальной зоны



Поворотная точка

13

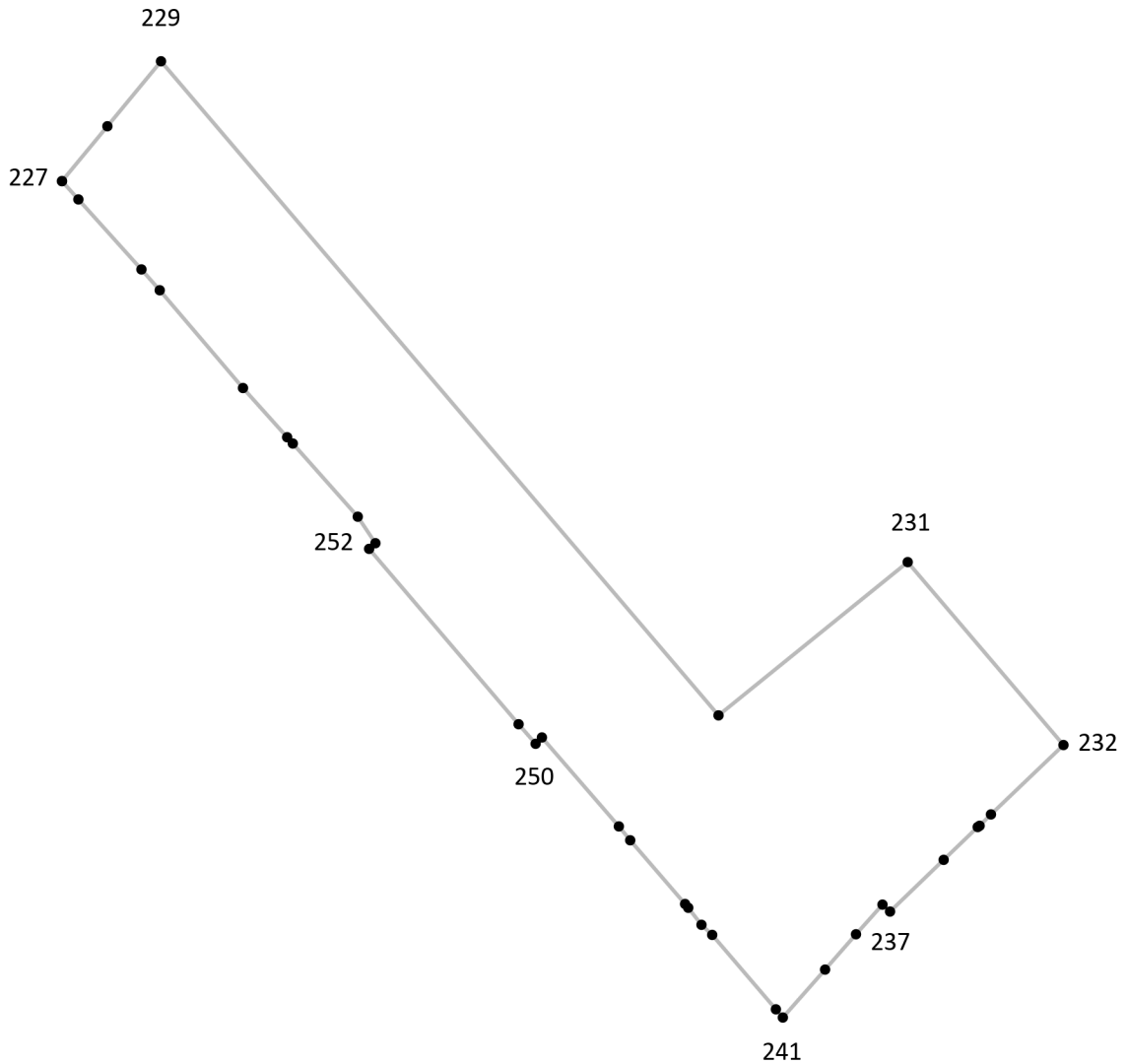
Подпись точки

Подпись _____ Дата «__» _____ 20__ г.

Место для оттиска печати лица, составившего описание местоположения границ объекта

Раздел 4

План границ объекта⁹



Масштаб: в 1 см - 37 м

Территориальная зона Ж1, часть 3

Используемые условные знаки и обозначения:



Граница территориальной зоны



Поворотная точка

13

Подпись точки

Подпись _____ Дата « ___ » _____ 20__ г.

Место для оттиска печати лица, составившего описание местоположения границ объекта

¹ Графическое описание местоположения границ населенных пунктов, территориальных зон, особо охраняемых природных территорий и зон с особыми условиями использования территории (далее - Описание местоположения границ) составляется по результатам работ по определению координат характерных точек границ населенных пунктов, территориальных зон, особо охраняемых природных территорий и зон с особыми условиями использования территории либо части (частей) таких границ.

Описание местоположения границ составляется с использованием сведений Единого государственного реестра недвижимости, Единой электронной картографической основы, картографического материала, материалов дистанционного зондирования (далее - картографическая основа), а также по данным измерений, полученных на местности.

² В строке «Местоположение объекта» раздела «Сведения об объекте» приводится описание расположения объекта с указанием наименования субъекта Российской Федерации, муниципального образования, населенного пункта.

³ В строке «Площадь объекта +/- величина погрешности определения площади (P +/- Дельта P)» раздела «Сведения об объекте» указываются площадь объекта и предельно допустимая погрешность определения такой площади, если определение площади объекта предусмотрено соответствующим договором подряда, заключаемым между заказчиком и исполнителем работ по определению местоположения объекта.

Площадь объекта указывается в квадратных метрах с округлением до 1 кв. метра.

⁴ В строке «Иные характеристики объекта» раздела «Сведения об объекте» указываются иные характеристики объекта (при необходимости).

⁵ В разделе «Сведения о местоположении границ объекта» указываются:
система координат, используемая для ведения Единого государственного реестра недвижимости, в том числе номера соответствующих зон картографической проекции;
сведения о характерных точках границ объекта;
сведения о характерных точках части (частей) границы объекта.

Для обозначения характерных точек границ объекта используются арабские цифры. Для всех характерных точек границ объекта работ либо частей таких границ применяется сквозная нумерация.

Список характерных точек границ объекта в реквизитах «Сведения о характерных точках границ объекта» и «Сведения о характерных точках части (частей) границы объекта» должен завершаться номером начальной точки в случае, если такие границы представлены в виде замкнутого контура.

Реквизит «Сведения о характерных точках части (частей) границы объекта» заполняется в случае подготовки описания местоположения части (частей) границы объекта и (или) местоположения границ частей объекта, если законодательством Российской Федерации допускается описание местоположения границы в виде отдельных ее участков или описание границ частей объекта, в том числе в отношении территорий (подзон). В этом случае реквизит «Сведения о характерных точках границ объекта» не заполняется.

В реквизите «Сведения о характерных точках части (частей) границы объекта» границы частей объектов представляются в виде замкнутого контура.

Значения координат характерных точек границ объекта приводятся в метрах с округлением до 0,01 метра в указанной системе координат.

⁶ В зависимости от примененных при выполнении работ методов определения координат характерных точек границ объекта в графе «Метод определения координат характерной точки» реквизита «Сведения о характерных точках границ объекта» указываются:

геодезический метод (метод триангуляции, полигонометрии, трилатерации, метод прямых, обратных или комбинированных засечек и иные геодезические методы);
метод спутниковых геодезических измерений (определений);
фотограмметрический метод;
картометрический метод.

⁷ Графа «Описание обозначения точки на местности (при наличии)» реквизита «Сведения о характерных точках границ объекта» заполняется в случае, если характерная точка обозначена на местности специальным информационным знаком. В остальных случаях в графе проставляется прочерк.

⁸ Требования к заполнению раздела «Сведения о местоположении измененных (уточненных) границ объекта» аналогичны требованиям к заполнению раздела «Сведения о местоположении границ объекта».

Раздел «Сведения о местоположении измененных (уточненных) границ объекта» заполняется в случае, если сведения о местоположении изменяемых (уточняемых) границ объекта были внесены в Единый государственный реестр недвижимости.

⁹ План границ объекта оформляется в масштабе, обеспечивающем читаемость местоположения границ объекта, с отображением характерных точек границ объекта, читаемых в таком масштабе.

План границ объекта оформляется в виде, совмещенном с картографической основой.

На плане границ объекта отображаются:

границы объекта (читаемые в выбранном масштабе характерные точки и части границ);
установленные границы административно-территориальных образований;
границы природных объектов и (или) объектов искусственного происхождения (если местоположение отдельных частей границ объекта определено через местоположение указанных объектов);
необходимые обозначения;
используемые условные знаки;
выбранный масштаб.